

EUROBAK

ČESKY

Parní žehlicí stanice TURBO BOILER®

Poznámky:

Model HG-660 W: jmenovité napětí: 230 V, 50 Hz, 2100 W, třída I

Dovozce: EUROBAK s.r.o., Hodkovičká 52, 460 06 Liberec 6
Případnou reklamaci uplatněte u dovozce EUROBAK s.r.o.



EUROBAK
TURBO BOILER

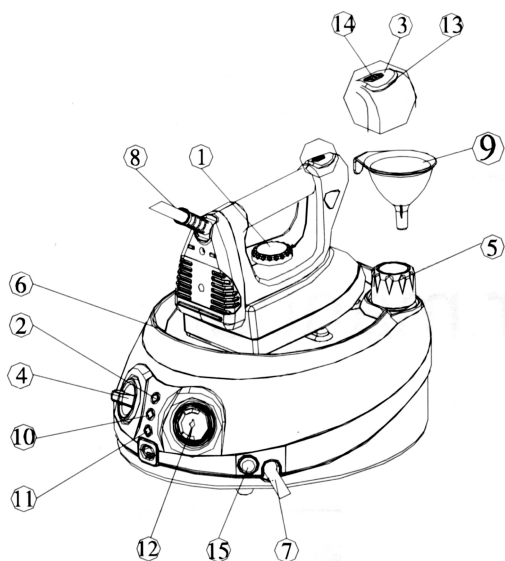
DESIGNED IN USA



PARNÍ ŽEHLÍČÍ STANICE

TURBO BOILER®

Parní žehličicí stanice TURBO BOILER®



- 1) Nastavení teploty žehličky
- 2) Kontrolka ON/OFF (zapnuto / vypnuto)
- 3) Tlačítko na páru
- 4) Polohový přepínač
- 5) Bezpečnostní krytka
- 6) Tepelně izolovaný panel
- 7) Napájecí kabel
- 8) Monotrubiice (kabel + trubice na páru)
- 9) Plnicí nálevka
- 10) Kontrolka páry
- 11) Kontrolka NO WATER (bez vody)
- 12) Měřidlo tlaku
- 13) Kontrolka tlačítka na páru
- 14) Systém pro udržování páry
- 15) Posunovací spínač

PŘED POUŽITÍM SI ŘÁDNĚ PROSTUDUJTE TUTO UŽIVATELSKOU PŘÍRUČKU

- Před použitím parní stanice si pečlivě prostudujte tuto uživatelskou příručku.
- Před připojením parní stanice k hlavnímu napájecímu vedení se ujistěte, že v síti je stejný proud, jako je proud určený pro tento spotřebič, a že je zásuvka řádně uzemněna.
- Do nádržky nedávejte žádné čisticí prostředky nebo chemické látky.
- Voda obvykle obsahuje hořčík, minerální soli a další látky, které v oblastech s tvrdou vodou přispívají k tvorbě vodního kamene a způsobují jeho usazování v nádržce. Pro zamezení problému s vodním kamenem je nezbytné nádržku vypláchnout čistou vodou z vodovodu a vyprázdnit nádržku kompletně vždy po 3 až 4 použitích. V oblastech s velmi tvrdou vodou doporučujeme pro vyčištění nádržky použít roztok octa (75% vody + 25% octa).
- Nepřlíte nádržku, pokud je stále ještě horká. Před plněním ji ponechte několik minut zchladnout.
- Během plnění a opakovaného plnění nádržky doporučujeme odpojit spotřebič od zdroje napájení.
- Nikdy nevyprazdňujte parní stanici v době, kdy je voda uvnitř nádržky vyvíječe páry stále ještě horká.
- Spotřebič nedávejte do vody, ani do žádné jiné kapalině.
- Nedotýkejte se spotřebiče vlhkými rukama nebo nohama v době, kdy je spotřebič připojen ke zdroji napájení.
- Nikdy neponechávejte spotřebič bez dozoru v době, kdy je připojen ke zdroji napájení.
- Zabraňte používání parní stanice dětmi nebo osobami, které nejsou seznámeny s pokyny k používání tohoto spotřebiče.
- Doporučujeme, abyste spotřebič odpojili od zdroje energie vždy, když jej nepoužíváte.
- Při plnění nádržky vyvíječe páry používejte raději horkou než studenou vodu, opatrně ji nalévejte a držte obličej stranou. Pokud jsou stěny nádržky stále ještě velmi horké, pak mohou při doplňování vody vznikat malé kapky horké vody nebo vodní sprej s párou.
- Nikdy nevystavujte spotřebič dešti a větru.
- Nepokládejte horký spotřebič na povrch citlivé na teplo.
- Nepoužívejte elektrické prodlužovací kabely neschválené výrobcem, protože mohou způsobit poškození spotřebiče nebo požár.
- Nikdy nesměřujte proud páry proti malých pevným částicím, aniž byste měli zajištěnou ochranu očí.

DŮLEŽITÉ

Před odesláním z výrobního závodu jsou všechny výrobky pečlivě odkoušeny. Vaše parní stanice může proto obsahovat malé zbytkové množství vody ve vyvíječi páry nebo v trubcích na páru.

Parní žehličicí stanice TURBO BOILER®

PŘÍPRAVA K POUŽITÍ

- 1a. Odšroubujte bezpečnostní krytku (5) a naplňte nádržku asi 1,2 litru vody s pomocí speciální nálevky (9). Vždy dbejte na to, abyste nepřelili.
- 2a. Našroubujte a utáhněte pečlivě krytku.
- 3a. Připojte napájecí kabel do uzemněného napájecího zdroje se správným požadovaným napětím.
- 4a. Zapněte vyvíječ páry a žehličku otočením vypínače (2).

POZNÁMKA: Během plnění stanice dávejte pozor, abyste nádobu nepřeplnili, protože voda může přetéct a namočit povrch, na kterém je parní stanice postavena.

POKYNY PRO POUŽITÍ

ŽEHLENÍ S PÁROU

- 1b. Nastavte teplotu žehličky na "COTTON-LINEN" (BAVLNA - LEN) otáčením knoflíku. (1) Při této teplotě lze žehlit všechny druhy tkanin.
- 2b. Počkejte, až se rozsvítí kontrolka páry (10) a kontrolka na tlačítku páry (13) zhasne. Stiskněte tlačítko (3) na žehličce, abyste pustili dávku páry do otvorů na žehlicí ploše. Výkon páry regulujte podle údaje na měřidle tlaku (12). Použijte systém pro zajištění trvalého přívodu páry (14), který Vám umožňuje uvolňovat páru bez mačkání tlačítka. Po uvolnění tlačítka se přívod páry zastaví.

POZNÁMKA: Během první fáze použití žehličky se může do doby, než dojde ke stabilizaci teploty, na spodní žehlicí desce objevit několik kapek vody smíchané s párou. Proto se doporučuje nasměrovat první dávky páry na nějakou starou tkaninu a počkat, až se začne vyvíjet homogenní stabilní proud páry.

SUCHÉ ŽEHLENÍ

- 1c. Pro suché žehlení připojte napájecí kabel ke zdroji elektrické energie, stiskněte vypínač (4) žehličky ON/OFF (zapnuto / vypnuto) a nastavte požadovanou teplotu žehličky otáčením knoflíku (1) pro tkaninu zobrazenou na knoflíku.

BEZPEČNOSTNÍ UZÁVĚR

Parní stanice je vybavena bezpečnostním uzávěrem, který zabraňuje dětem otevřít nádrž vyvíječe páry v době, kdy je v nádržce jakýkoliv zbytkový tlak. Jedná se o velmi důležité a nepostradatelné bezpečnostní zařízení a proto je při opakovaném plnění nádržky třeba postupovat podle určitého postupu.

Pokud jste spotřebovali všechnu vodu v nádržce, postupujte následovně:

- 1a. Vypněte přepínač ohříváče (4).
- 2a. Stiskněte tlačítko pro uvolnění páry na žehličce (3) tak, abyste vypustil všechnu páru ze stanice.

- 3a. Odpojte napájecí kabel spotřebiče od zdroje napájení.
- 4a. Stiskněte a současně vyšroubujte bezpečnostní krytku (5) otáčením proti směru hodinových ručiček.
- 5a. Počkejte několik minut, abyste umožnili ochlazení vyvíječe páry.
- 6a. Po ochlazení opatrně naplňte nádržku podle pokynů uvedených v odstavci 1a v kapitole „PŘÍPRAVA K POUŽITÍ“ tohoto návodu. Pokud doplňujete vodu do vyvíječe, když není úplně chladný, pak doporučujeme, abyste nejprve opatrně postupně nalávali malá množství vody do nádržky, abyste zabránili vystřikování vody z nádržky.

DŮLEŽITÉ

- Nenechávejte žehličku bez dozoru, pokud je připojena ke zdroji napájení.
- Žehlete pouze na tepelně odolném povrchu nebo na povrchu, který umožňuje únik páry, například na propustných žehlicích prknech.
- Zajistěte, aby byla bezpečnostní krytka vždy řádně zašroubovaná a dotažená, protože jinak může kolem krytky dojít k úniku páry.
- Kontrolka páry (10) se může během používání parní stanice střídatě rozsvěcovat a zhasínat. To ukazuje, že zařízení udržuje správný konstantní tlak a je v pořádku.
- Pokud se rozsvítí kontrolka NO WATER (ŽÁDNÁ VODA), znamená to, že ve vyvíječi není žádná voda.
- Spotřebič je vybaven bezpečnostním termostatem, který může v případě poruchy vyměnit pouze technik s příslušným oprávněním.
- Pokud je nezbytné vyměnit napájecí kabel spotřebiče, obraťte se laskavě na nejbližší servisní středisko, protože k výměně je třeba použít speciální nástroj.
- V případě poruchy nebo špatné funkce se nepokoušejte spotřebič opravovat sami, ale obraťte se na nejbližší autorizované servisní středisko.

PÉČE O PARNÍ STANICI

- Před zahájením jakékoliv údržby se ujistěte, že jste spotřebič odpojili od zdroje napájení.
- Pro parní stanici můžete používat běžnou vodu z vodovodu. Vzhledem k tomu, že tvrdá voda běžně obsahuje vápenc, který může způsobovat nárůst vodního kamene v nádržce, doporučujeme používat v oblastech s tvrdou vodou roztok octa (75% vody + 25% octa) pro vyčištění nádržky.
- Pro čištění těla spotřebiče použijte jemnou navlhčenou tkaninu. Nepoužívejte rozpouštědla nebo čisticí prostředky, které by mohly poškodit materiál těla přístroje.
- Odmítáme jakoukoliv odpovědnost za poškození nebo nehody vzniklé z důvodu používání parní stanice způsobem, který není v souladu s pokyny uvedenými v tomto návodu k použití.